



KATALOG
BANJARNEGARA
BNI GRIYA
PURBALINGGA
2026



GREEN PARK VILLAGE
BANJARNEGARA



GREEN PARK VILLAGE
BANJARNEGARA

HUNIAN NYAMAN DI TENGAH KOTA

PT. BERJAYA BANGUN PROPERTY

Jl. Letjend. Soepranto, Kutabanjarnegara, Banjarnegara

SITEPLAN



KETERANGAN

1. GERBANG UTAMA CLUSTER GPV
2. BLOK AZALEA
3. BLOK BOUGENVILLE
4. BLOK ORCHID

5. BLOK TULIP
6. RUANG TERBUKA HIJAU GPV
7. MUSHOLLA

AZALEA

TYPE 90 | LT : 132/120/90 M²

SPESIFIKASI

- Pondasi footplat + batu kali
- Struktur beton bertulang
- Dinding bata ringan
- Acian halus
- Rangka atap baja ringan
- Penutup atap genteng plat beton
- Plafond Gypsum rangka hollow
- Pintu & Jendela aluminium
- Kaca bening 5 mm
- Lantai keramik 60x60 cm
- Lantai KM/WC keramik 25x25
- Dinding KM/WC keramik 25x40, tinggi 2 m
- Closet duduk merk Amstand atau setara
- Carport paving
- Finishing cat No Drop atau setara
- Listrik 1300 VA
- Air PDAM/sumur pompa
- Water tank 500L



1st Floor



2nd Floor





BOUGENVILLE

TYPE 54 | LT : 67/91/104/105/120/121



TULIP

TYPE 36 | LT : 90/120/132 M²

SPESIFIKASI

- Pondasi footpat + batu kali
- Struktur: beton bertulang
- Dinding bata ringan
- Acian halus
- Atap baja ringan
- Genteng plat beton
- Plafond Gypsum Rangka hollow
- Pintu & Jendela: aluminium
- Kaca bening 5 mm
- Lantai : keramik 60x60 cm
- Lantai KM/WC: keramik 25x25
- Dinding KM/WC : keramik 25x40, t. 2 m
- Closet duduk
- Carport paving
- Finishing cat No Drop/ setara
- Listrik 1300 VA
- Air PDAM/sumur pompa



SPESIFIKASI

- Pondasi batu kali
- Struktur: beton bertulang
- Dinding bata ringan
- Acian halus
- Atap baja ringan
- Genteng plat beton
- Plafond Gypsum Rangka hollow
- Pintu & Jendela: aluminium
- Kaca bening 5 mm
- Lantai : keramik 60x60 cm
- Lantai KM/WC: keramik 25x25
- Dinding KM/WC : keramik 25x40, tinggi 1.5 m
- Closet duduk
- Carport paving
- Finishing cat Catylac atau setara
- Listrik 900 VA
- Air PDAM/sumur pompa



ORCHID

TYPE 90 | LDB : 45 M² LT : 120 M²

SPESIFIKASI

- Pondasi footplat + batu kali
- Struktur beton bertulang
- Dinding bata ringan
- Acian halus
- Rangka atap baja ringan
- Penutup atap genteng plat beton
- Plafond Gypsum rangka hollow
- Pintu & Jendela aluminium
- Kaca bening 5 mm
- Lantai keramik 60x60 cm
- Lantai KM/WC keramik 25x25
- Dinding KM/WC keramik 25x40, tinggi 2 m
- Closet duduk merk Amstand atau setara
- Carport paving
- Finishing cat No Drop atau setara
- Listrik 1300 VA
- Air PDAM/sumur pompa
- Water tank 500L



1st Floor

2nd Floor



2



3



1



1

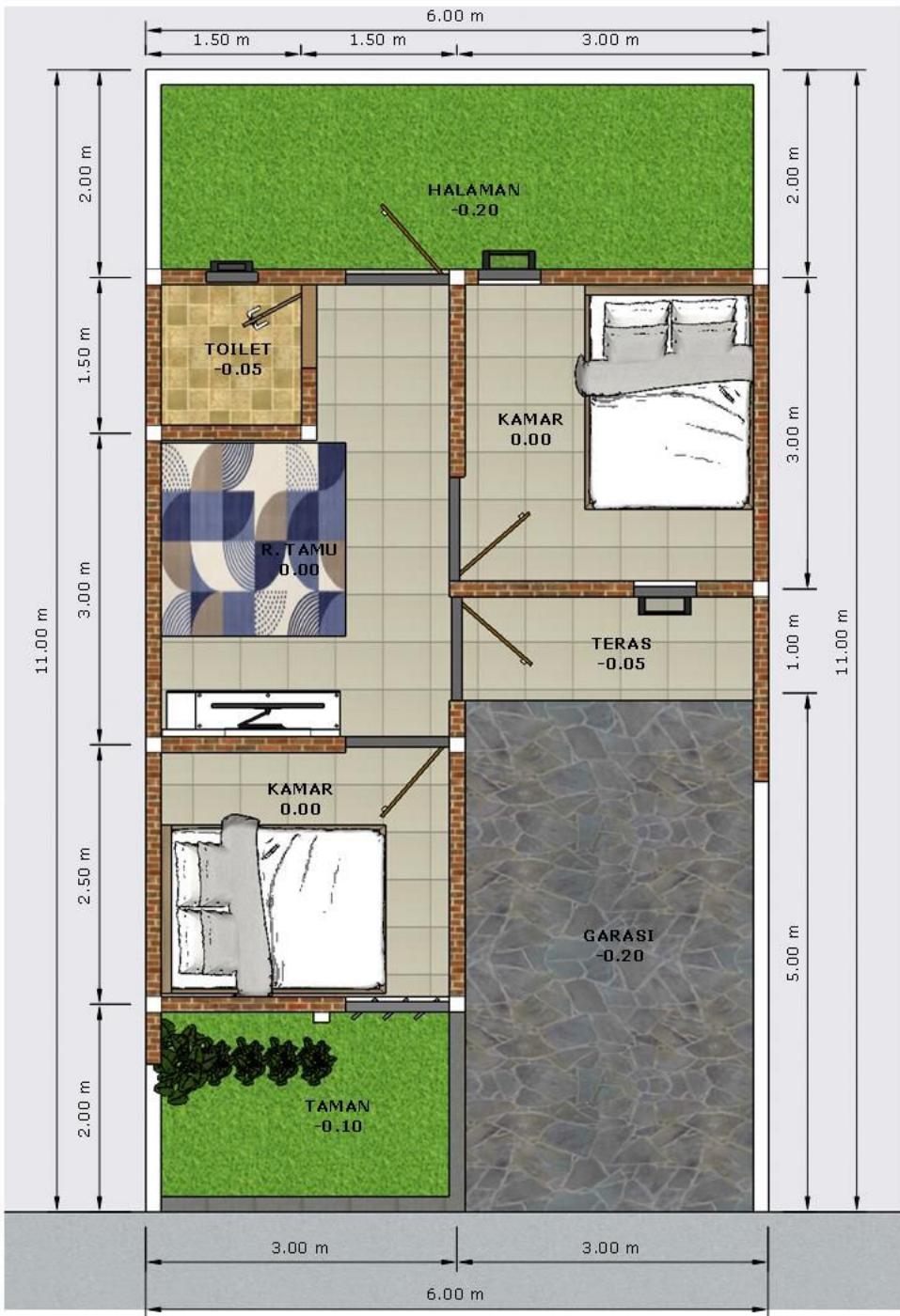


2



2







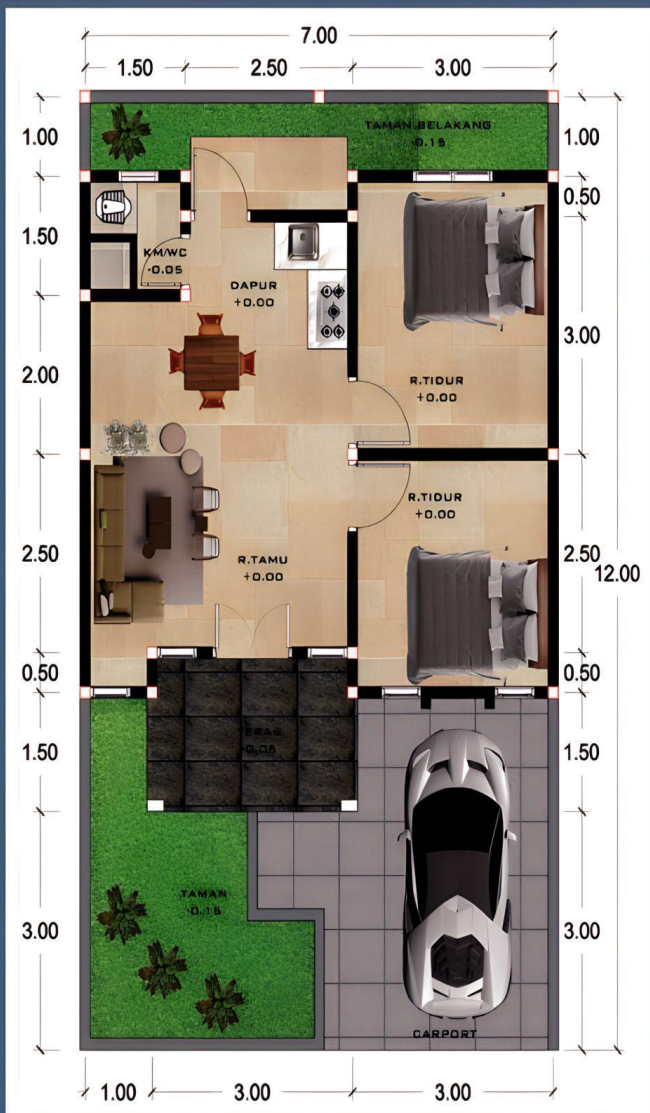
Spesifikasi Bangunan :

- Fondasi : Batu Kali
- Struktur : Beton Bertulang
- Dinding : Bata Ringan
- Lantai : Keramik
- Atap : Baja Ringan, Multiroof
- Kusen : Kayu Keras
- Pintu : Panil, Kayu Keras
- Jendela : Kayu Keras
- Plafond : Gypsum Board Compound, Finishing Cat, List Gypsum
- Km.Mandi/WC : Keramik , Closet Jongkok
- Listrik : 1300 VA
- Air : Ketersediaan Air Bersih





Reguler
Type 50 / 84
RP. 285.000.000



Spesifikasi Bangunan :

- Fondasi : Batu Kali
- Struktur : Beton Bertulang
- Dinding : Batu Merah
- Lantai : Keramik
- Atap : Baja Ringan, Genteng Soka
- Kusen : Alumunium
- Pintu : Panil, Kayu Keras
- Jendela : Alumunium
- Plafond : Gypsum Board Compound, Finishing Cat, List Gypsum
- Km.Mandi/WC : Keramik , Closet Jongkok
- Listrik : 2200 - 3500VA
- Air : Ketersediaan Air Bersih

GRIYA KECITRAN INDAH

Type 36/72



Desa Kecitran, Kec. Purwareja Klampok
Kab. Banjarnegara, Jawa Tengah

GRIYA KECITRAN INDAH

Type 36/72



Desa Kecitran, Kec. Purwareja Klampok
Kab. Banjarnegara, Jawa Tengah

**SUBSIDI
TYPE
36/72**

**PERUMAHAN
HITLY RESIDEN**



Spesifikasi Fitur Rumah

1. Type Bangunan 36M²
2. Luas Tanah 72M²
3. Pondasi Batu kali
4. Struktur Beton Bertulang
5. Dinding Bata
6. Rangka Atap Baja Ringan
7. Penutup Atap Genteng Pleton
8. Plafond Gypsum Rangka Baja Ringan
9. Kusen Pintu & Jendela Kayu Jawa Keras
10. Keramik Lantai Uk. 40x40 Putih Polos
11. Daya Listrik 1300 VA.
12. Air Sumur Bor
13. WC Closet Jongkok

1. 2 Kamar Tidur
2. 1 Kamar Mandi
3. Ruang Tamu
4. 1 Taman



**KOMERSIL
TYPE
48/72**

**PERUMAHAN
HITLY RESIDEN**



Spesifikasi Fitur Rumah

1. Type Bangunan 48M²
2. Luas Tanah 72M²
3. Pondasi Batu kali
4. Struktur Beton Bertulang
5. Dinding Bata
6. Rangka Atap Baja Ringan
7. Penutup Atap Genteng Pleton
8. Plafond Gypsum Rangka Baja Ringan
9. Kusen Pintu & Jendela Kayu Jawa Keras
10. Keramik Lantai Uk. 50x50 Putih Polos
11. Daya Listrik 1300 VA.
12. Air Sumur Bor
13. WC Closet Jongkok

1. 2 Kamar Tidur
2. 1 Kamar Mandi
3. Ruang Tamu
4. 1 Taman
5. Dapur
6. Halaman Kanopi



RUKO

PERUMAHAN
HITLY RESIDEN



NEW
ENERGY
INDONESIA

PERUMAHAN
HITLY RESIDEN



Spesifikasi

Fitur Ruko

1. Ukuran Ruko 6 x 15 M
2. Lantai Tanah 90 M²
3. Pondasi Batu kali
4. Struktur Beton Bertulang
5. Dinding Bata
6. Rangka Atap Baja Ringan
7. Penutup Atap Gonteng Pleton
8. Plafond Gypsum Rangka Baja Ringan
9. Plinto Kaca
10. Kramik Lantai Uk. 50x50 Putih Polos
11. Daya Listrik 1300 VA.
12. Air Sumur Bor
13. WC Closet Jangkak

1. Kamar Mandi

- △ SELLING POINT
- 1 MENIT DARI MASJID AL ARBAH
 - 1 MENIT DARI SEM 3 KECIBAN
 - 1 MENIT DARI M. ALAMPAH
 - 2 MENIT DARI ALAMPAH
 - 3 MENIT DARI SMP MELAKKAPADAH
 - 10 MENIT DARI PASAR PARAGATEJA
 - 15 MENIT DARI BUMAHAKIT EMANUEL

KANTOR PEMASARAN
HITLY RESIDEN

Jl. BATA KLAMPOK, KECIBAN
@hitlyresiden_klampok

SUDJEN
&
KOMERSIAL

Fasilitas YANG TERSEDIA



Lokasi strategis



Taman luas



Pengungkapan omzet & pendapatan



Akses berbagai outlet



Sampai 24 jam



Satu period jalan
sebelum masuk

Hubungi Kami

Mba.Tri

081252226098

DP
MULAI
2 JT-AN